

Marlis Glaser: Bild 1/2010 zu „Heim“ (E. Lasker-Schüler) - Öl auf Lwd., 80 x 100 cm



Marlis Glaser: Bild 1/2010 zu „ein Liebeslied“ - Öl a. Lwd., 50 x 50 cm

Zur Eröffnung und zum Besuch der Ausstellung sind Sie und Ihre Freunde herzlich eingeladen.

Vernissage: Sonntag, 7. Februar 2010 um 11.30 Uhr

Marlis Glaser
Franz Meckl

„Ferne Nähe“
Ölbilder 2009 / 2010

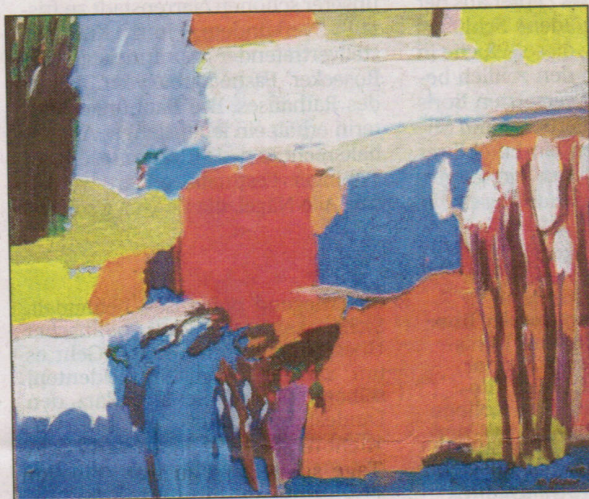
Einführung:
Margot Gottschick im Gespräch mit Marlis Glaser und Franz Meckl

Marlis Glasers Ölmalerien zu Gedichten Else Lasker-Schülers wiederum bieten die gewohnte lichte Freude. Freundlich, ausgelassen, dabei geistig anregend weil raffiniert komponiert laden

ihre in die Abstraktion überführten Landschaften zu so erhellenden wie aufhellenden Meditationen, deren Gegenstand Lasker-Schülers Gedichte sein können – aber wirklich nicht müssen. Denn letztlich sind es Arbeiten zur Natur, zur Schöpfung beziehungsweise ihrem psychischen Spiegelzustand in uns. Und da lässt sich sagen: Bei Marlis Glaser ist die Welt auf eine ganz und gar unkitschige Weise in farbenfroher (Un-) Ordnung.

*

Marlis Glaser, Franz Meckl, „Ferne Nähe“, noch bis 27. März in der Galerie Gottschick, Uhlandstraße 10a, Mittwoch bis Freitag 15.30-19 Uhr, Samstag 11-15 Uhr.



Marlis Glaser, zu „Heim“, Öl auf Leinwand, 80x100 cm, 2009